

Goldinvest d.o.o.

Gmajna 16 a
2380 Slovenj Gradec
Slovenija

Telefon: ++386 31 396 411

www.goldinvest.si
info@goldinvest.si

14.03.2013

Proto Resources & Investments Ltd., objavlja naslednje sporočilo za javnost

ZAČETEK VZORČENJA ŽELEZOVE RUDE NA NAHAJALIŠČU BARNES HILL ZA POTENCIALNEGA DOLGOROČNEGA KUPCA.

- **Končan obisk metalurškega najdišča s strani dolgoročnega kupca ter začetek testiranja vzorcev.**
- **Vzorčenje železove rude od 500 do 1000 ton, na nahajališču Barnes Hill za potrebe nadaljnjega testiranja**
- **Delovni program in plan napredovanja izročen v presojo na Mineral Resources of Tasmania za odobritev in oceno, predvideni začetek izvedbe programa konec meseca Aprila 2013**

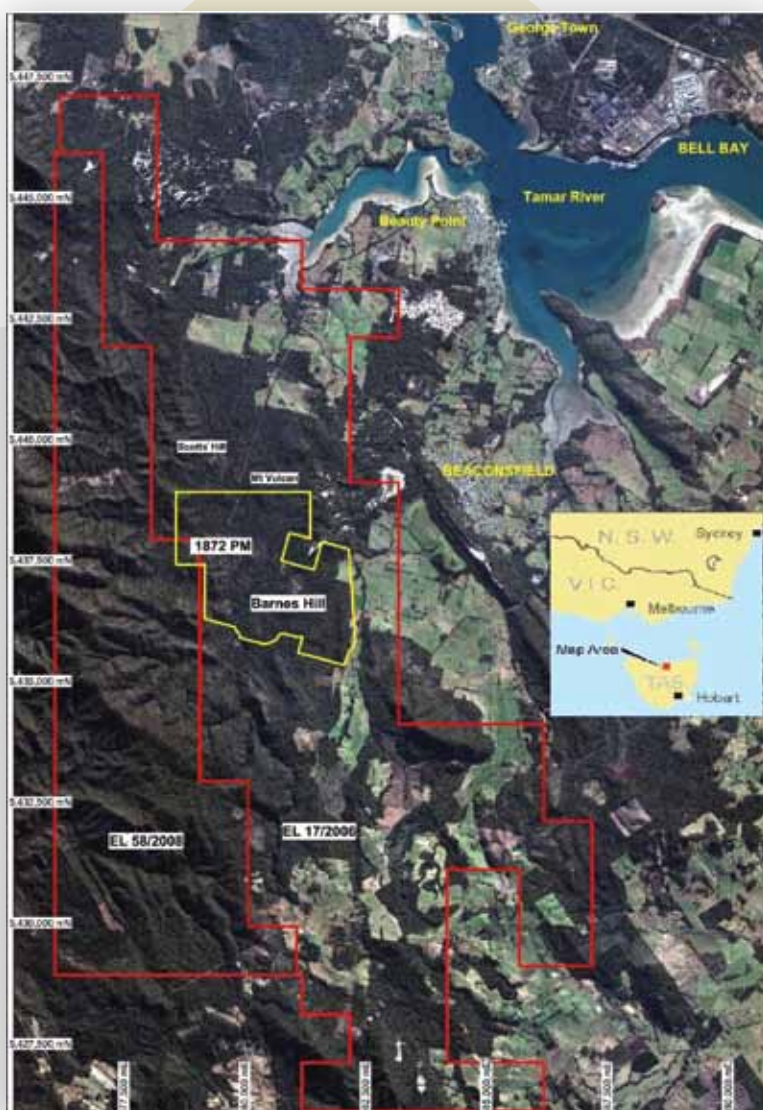
Uprava podjetja Proto Resources & Investments Ltd. (proto in podjetje) z veseljem sporoča začetek planiranja vzorčenja od 500 do 1000 ton laterita železove rude na Barnes Hill nahajališču (rudarski zakup 1872 PM), blizu Beaconsfield na Tasmaniji (slika 1).

Protov obisk nahajališča v spremstvu metalurgov potencialnega dolgoročnega kupca je bil izveden v Četrtek 7. Marca 2013, v sklopu preliminarno predstavljene ponudbe podjetja Proto za dobavo laterita železove rude pridobljene v postopku prve faze rudarjenja odkrivanja oz. odpiranja vrhne plasti rudnika.

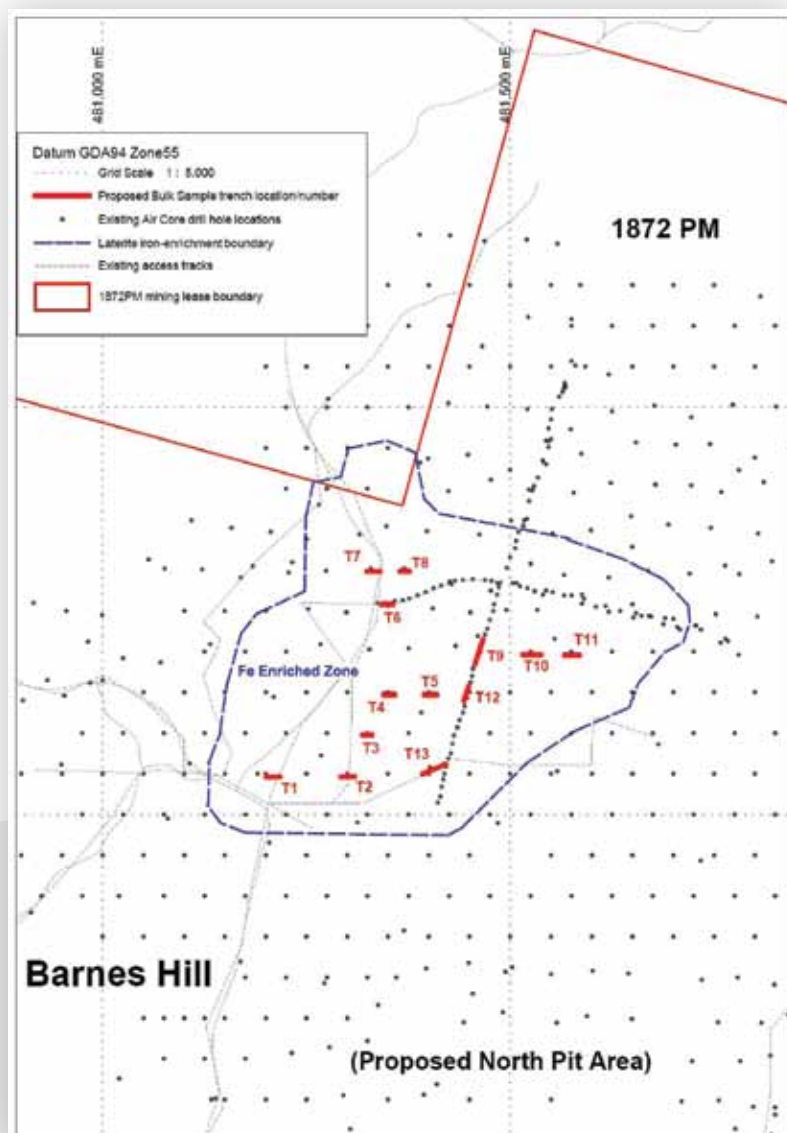
Program izvedbe del je bil posredovan na »Mineral Resources of Tasmania« (MRT), za oceno in končno odobritev. Pričakovan časovni okvir za sprejem in odobritev s strani MRT je šest tednov.

Skupno trinajst jarkov nahajališča, ki mejijo na z železom bogato cono na nahajališču laterita Barnes Hill, je bilo izbranih za vzorčenje. Selektivni kriterij izbora jarkov na nahajališču temelji na preizkusu več ko 40% vsebnosti železa, ki je bil predhodno dosežen z vzorčenjem iz Air Core vrtalnega programa v okviru raziskav izvedenih s strani podjetja Proto. (slika 2)

Po JORC metodologiji, ki so jo predhodno opravili v podjetju »Snowden Mining Industry Consultants« (Snowden) v letu 2010, znaša vsebnost železovega laterita 1.564.881 ton. To skupno oceno resursov po JORC izvedeno s strani podjetja Snowden sestavlja 926.788 ton izmerjenih, 281.660 ton nakazanih in 356.433 ton zaključenih zalog.



Slika 1 - Lokacijska mapa Protovega Barnes Hill rudarskega zakupa 1872PM



Slika 2 - Lokacija jarkov za zajemanje vzorcev (T1-T13) in referenčne Air Core vrtine.

Izjava kompetentne osebe:

Informacije v tem sporočilu, ki se nanašajo na raziskovalne rezultate, mineralne resurse ali rudne rezerve. Temeljijo na informacijah prevedenih s strani Carla Swenssona, ki je član Avstralskega inštituta za Rudarstvo in Metalurgijo. Gospod Swensson je direktor »Swensson Integrated Resource Management Services«, in ima kot kompetentna oseba za aktivnosti ki se jih loteva zadostne izkušnje, ki ustrezajo vrsti mineralizacije in tipu depozita. Je definiran v edicij »Australasian Code of Reporting of Exploration Results, Mineral Resources and Ore Reserves« iz leta 2004. Gospod Swensson soglaša z vsebino tega sporočila za javnost.

Delničarji se lahko za dodatne informacije obrnejo na ;

Andrew Mortimor

Managing director
Proto Resources & Investment Ltd
T: ++61 (2) 9225 4000
M: ++61 (0) 433 894 923

Jane Morgan

Investor Relations Manager
Proto Resources & Investment Ltd
T: ++61 (2) 9225 4000
M: ++61 (0) 448 009 672

Dodatne informacije si lahko ogledate na www.protoresources.com.au

V Sloveniji se delničarji se lahko obrnejo na:

Matjaž Apat

Direktor
Goldinvest d.o.o.
Gmajna 16 a
Slovenj Gradec
Tel. 031 396 411
info@goldinvest.si

Opozorilo!

Podjetje Goldinvest d.o.o. poslovno sodeluje z zgoraj navedeno družbo, zato lahko nastopi navzkrižje interesov. Vse informacije v tem članku so informativne narave, in ne predstavljajo vabila k nakupu ali prodaji vrednostnih papirjev, ampak odražajo le prevod izvirnega besedila, ki ga je podjetje objavilo na borzi ali svojih spletnih straneh. Avtor ne prevzema nobene odgovornosti v primeru izgub. Trgovanje z vrednostnimi papirji vključuje tveganje, ki lahko vodi do popolne izgube kapitala. V primeru da želite kupiti katerekoli vrednostne papirje se o tem predhodno obvezno posvetujete s finančnim strokovnjakom ali borznim posrednikom. Zbrane informacije so bile pridobljene iz virov za katere avtor verjame da so verodostojni oziroma posredovani direktno s strani imenovanega podjetja.

Goldinvest d.o.o