

Goldinvest d.o.o.

Gmajna 16 a
2380 Slovenj Gradec
Slovenija

Telefon: ++386 31 396 411

www.goldinvest.si
info@goldinvest.si

13.02.2013

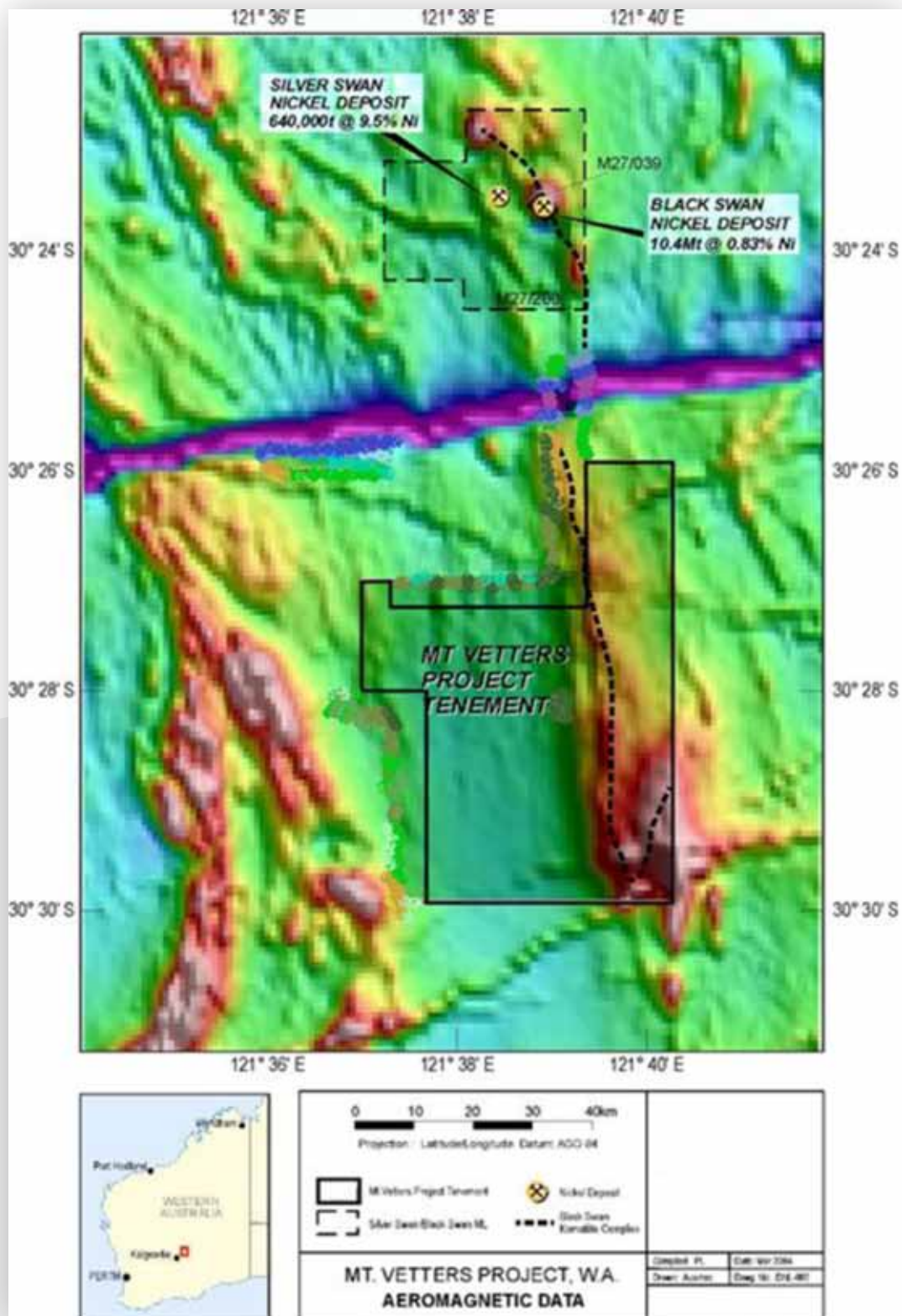
Proto Resources & Investments Ltd., objavlja naslednje sporočilo za javnost:

POSODOBITEV REZULTATOV IZ DIAMANTNE VRTINE MT VETTERS

- **Diamantna vrtina na nahajališču nikelj – sulfida je dosegla 236 m globine.**
- **Predvidena je vrtina do globine 350 metrov zaradi testiranja vsebnosti niklja.**
- **Nahajališče nikljevega sulfida je oddaljeno 5 kilometrov južno od Norilsk Silver Swan Nickel rudnika.**

Uprava podjetja Proto Resources & Investments Ltd. (Proto) z veseljem sporoča svojim delnicarjem rezultate nadaljevanja diamantnega vrtanja na nahajališču nikljevega sulfida na Mt Vettters projektu niklja in zlata, (Mt Vettters) v zahodni Avstraliji.

Mt Vettters (E27/0358), ki je v 50% lasti Proto Resources je locirana 39 kilometrov severno-vzhodno od Kalgoorlija v zahodni Avstraliji in 5 kilometrov južno od rudnikov Black Swan and Silver Swan, ki so v lasti podjetja Norlisk Nickel Australija Pty Ltd. (glej sliko 1)



Slika 1 - prikazuje lokaciju Mt Veters

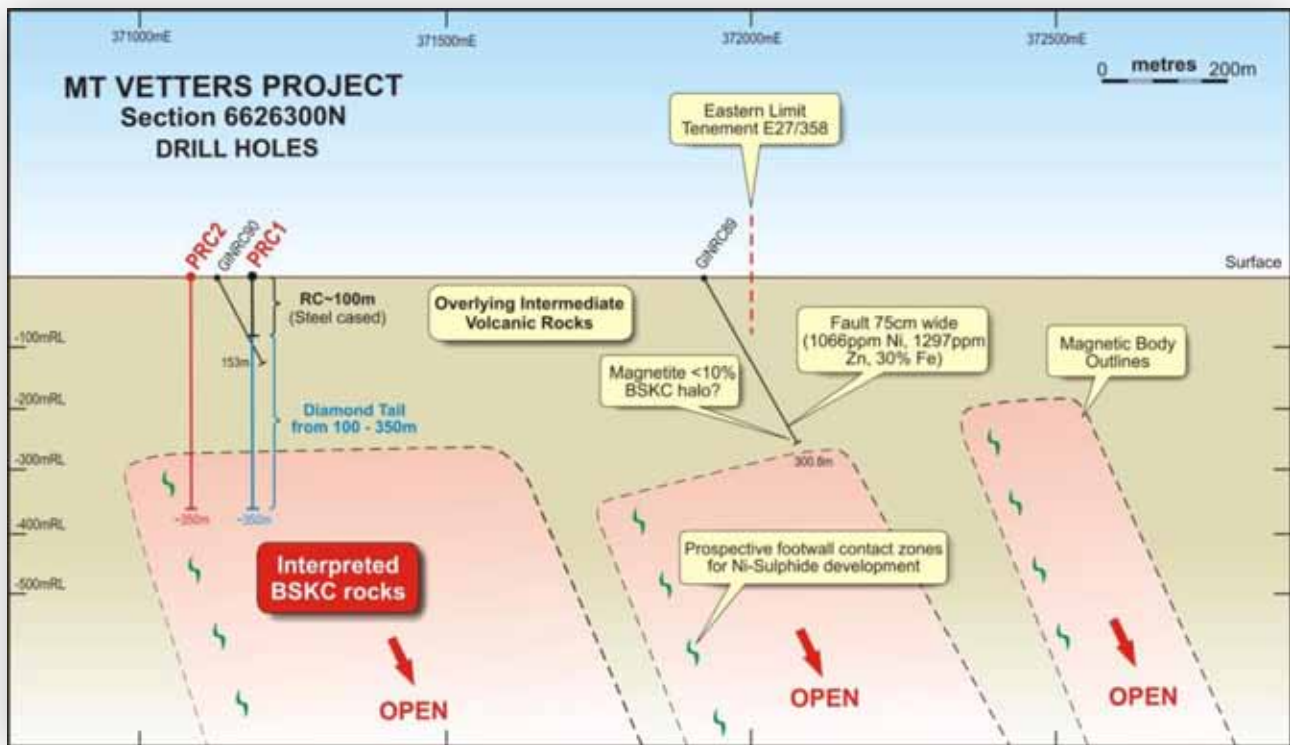
Posodobitev podatkov

Kot je bilo objavljeno na Australian Securities Exchange ASX dne 8. Februarja 2013, je Proto začel postavitev diamantne vrtalne ploščadi k luknji PRC1 na Mt Vettters (glej sliko 2)



Slika 2 - Diamantno vrtanje na Mt Vettters

V ponedeljek 11. Februarja 2013, je diamantna vrtina dosegla globino 236 metrov (glej sliko 3)



Slika 3 - Diamantna vrtina na Mt. Vettlers

Uprava Proto Resourcesa je zadovoljna z napredovanjem vrtine in pričakuje doseči ciljno globino **350 metrov** na vrtini PRC1, do konca tedna.

(glej sliko 4 pozicijo vrtanja)



Slika 4 - Vzorci iz diamantne vrtine pri PRC1

Delničarji se lahko za dodatne informacije obrnejo na ;

Andrew Mortimor

Managing director
Proto Resources & Investment Ltd
T: ++61 (2) 9225 4000
M: ++61 (0) 433 894 923

Jane Morgan

Investor Relations Manager
Proto Resources & Investment Ltd
T: ++61 (2) 9225 4000
M: ++61 (0) 448 009 672

Dodatne informacije si lahko ogledate na www.protoresources.com.au

V Sloveniji se delničarji se lahko obrnejo na:

Matjaž Apat

Direktor
Goldinvest d.o.o.
Gmajna 16 a
Slovenj Gradec
Tel. 031 396 411
info@goldinvest.si

Opozorilo!

Podjetje Goldinvest d.o.o. poslovno sodeluje z zgoraj navedeno družbo, zato lahko nastopi navzkrižje interesov. Vse informacije v tem članku so informativne narave, in ne predstavljajo vabila k nakupu ali prodaji vrednostnih papirjev, ampak odražajo le prevod izvirnega besedila, ki ga je podjetje objavilo na borzi ali svojih spletnih straneh. Avtor ne prevzema nobene odgovornosti v primeru izgub. Trgovanje z vrednostnimi papirji vključuje tveganje, ki lahko vodi do popolne izgube kapitala. V primeru da želite kupiti katerekoli vrednostne papirje se o tem predhodno obvezno posvetujete s finančnim strokovnjakom ali borznim posrednikom. Zbrane informacije so bile pridobljene iz virov za katere avtor verjame da so verodostojni oziroma posredovani direktno s strani imenovanega podjetja.

Goldinvest d.o.o