

Goldinvest d.o.o.

Gmajna 16 a
2380 Slovenj Gradec
Slovenija

Telefon: ++386 31 396 411

www.goldinvest.si
info@goldinvest.si

19.11.2013

Začetek magnetnih meritev iz zraka na projektu Rosewood v Severnem Teritoriju

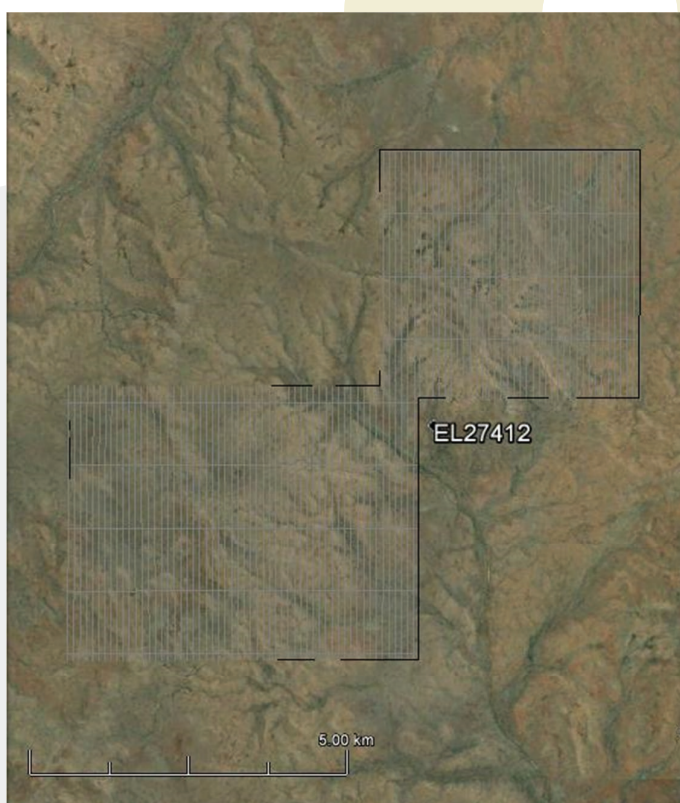
Poudarki

- Aeromagnetne raziskave za definiranje ciljev se bodo izvajale čez dva dni na področju Rosewood (EL27412)
- Raziskava bo definirala cilje za vrtnanje vključno z vsaj eno magnetno – gravitacijsko »bulseye« anomalijo, ki sedi vzdolž sever-jug ležečega preloma Blackfellow Creek.
- Proto bo pridobil do 50% projekta Rosewood skozi financiranje 200 000 AUD za te raziskave, čiščenje področja in ene vrtine z elektromagnetnim testiranjem na dnu vrtine.

Uprava Podjetja Proto Resources & Investments Ltd (Proto ali podjetje) z veseljem sporoča, da začneja z izvedbo magnetnih meritev iz zraka na njihovem novem pogodbeno pridobljenem projektu Rosewood (EL27412). Rosewood je lociran v Severnem Teritoriju, okoli 100 km jugo vzhodno od Kununurre v Zahodni Avstraliji.

Meritve bo izvajalo podjetje UTS Geophysics Pty Ltd. iz mesta Perth, v Zahodni Avstraliji z letalom tipa Fletcher FU24, s hitrostjo običajno za tovrstne meritve. Meritve se bodo začele v naslednjih dveh dneh s prihodom letala na področje meritev. Meritve bodo izvajane z razmikom 100 m in bodo pokrivalo glavno področje ozemlja EL27412.

Proto si je pridobil pravico do pridobitve do 50% deleža v projektu Rosewood od podjetij Bralich Holdings Pty Ltd in Riding Resources Pty Ltd.



Slika 1: Področje raziskav na Rosewood projektu

Raziskava bo izostrila obstoječo sliko magnetnih ciljev. EL27412 področje kaže, da gosti vsaj eno magnetno-gravitacijsko »buleye« anomalijo na potencialno področju z vsebnostjo kovin.

Ta magnetna raziskava bo modelirala anomalijo v globini in je kot edina potrebna za določanje vrtnih ciljev. Tukaj v preteklosti ni bilo izvedenih vrtin zato je anomalija v celoti netestirana tarča. Anomalija sedi vzdolž sever-jug ležečega preloma Blackfellow Creek.

Gravitacijski podatki kažejo, da je globoko sedeč prelom lahko bil kanal intruzivnih nasipov in nanosov.

Delničarji se lahko za dodatne informacije obrnejo na ;

Andrew Mortimer

Managing director

Proto Resources & Investment Ltd

T: ++61 (2) 9225 4000

M: ++61 (0) 433 894 923

Dodatne informacije si lahko ogledate na www.protoresources.com.au

V Sloveniji in na Hrvaškem se delničarji se lahko obrnejo na:

Matjaž Apat

Direktor

Goldinvest d.o.o.

Gmajna 16 a

Slovenj Gradec

Tel. 031 396 411

info@goldinvest.si

Omejitev odgovornosti

Podjetje Goldinvest d.o.o. poslovno sodeluje z zgoraj navedeno družbo, zato lahko nastopi navzkrižje interesov. Vse informacije v tem članku so informativne narave, in ne predstavljajo vabila k nakupu ali prodaji vrednostnih papirjev, ampak odražajo le prevod izvirnega besedila, ki ga je podjetje objavilo na borzi ali svojih spletnih straneh. Avtor ne prevzema nobene odgovornosti v primeru izgub. Trgovanje z vrednostnimi papirji vključuje tveganje, ki lahko vodi do popolne izgube kapitala. V primeru da želite kupiti katerekoli vrednostne papirje se o tem predhodno obvezno posvetujete s finančnim strokovnjakom ali borznim posrednikom.

Zbrane informacije so bile pridobljene iz virov za katere avtor verjame da so verodostojni oziroma posredovani direktno s strani imenovanega podjetja. Gornja objava je le prevod izvirnega dokumenta, ki ga je na svojih spletnih straneh in na borzi objavilo podjetje. Celoten tekst v izvorni in verodostojni vsebini se nahaja na spletni strani zastopanega podjetja. Za morebitne napake v prevodu podjetje Goldinvest d.o.o. ne odgovarja.

Goldinvest d.o.o